



information!!

# J.A.M. 製 全自動端子圧着機 を導入しました!



CPR-ZERO

適用電線：AWG #32～#14

全自動端子圧着機の導入により、機器内配線用等で使用される  
単一導体ケーブルの加工が当社ハーネスラインナップに加わりました。

用途：民生向け、自動車向け

01

1台で多彩な  
加工組合せが可能

(圧着-圧着, 圧着-ハンダなど)

02

高い品質管理

クリップカメラ搭載により  
圧着形状の外観検査が可能

03

純正アプリケーション  
搭載可能

04

NG品チョッパー搭載

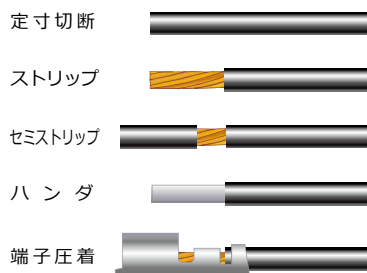
NG品検出時、圧着部を切断し  
良品との混在を防ぎます

## 自動機対応端子例

メーカー名	端子名
JAE	PS-SF-C1-1-5000
	SHF-001T-0.8BS
	SPH-002T-P0.5S
	SSH-003T-P0.2-H
	SXH-001T-P0.6
	SVH-21T-P1.1
	SVH-21T-P1.1
JST	SVF-61T-P2.0
	SVM-61T-P2.0
	STO-01T-110N
	STO-41T-110N
	STO-41T-187N
	STO-61T-250N
	1318105-1
TE (AMP)	1318109-1
	175196-2
	175286-2
HRS	DF3-2428SCFC
	HR30-PC-211
	HR30-SC-211

上記端子以外も加工可能です。御相談下さい。

## 加工能力

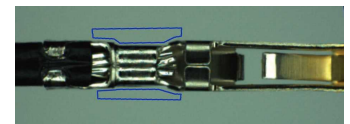


## 端子圧着例



## クリップカメラ

圧着状態を高速シャッターカメラで  
全数画像検査し、不良品を検出します。



## 四国電線株式会社

本社・西日本営業所

TEL (0879)43-2575(代表) FAX (0879)43-5875

東京支社

TEL (03)6895-0459(代表) FAX (03)6895-1459

名古屋営業所

TEL (052)847-2107(代表) FAX (052)847-2108

九州営業所

TEL (092)432-4371(代表) FAX (092)432-4372

四国電線 検索 <http://www.shikokucable.co.jp>